

ИНСТРУКЦИИ ПО УСТАНОВКЕ

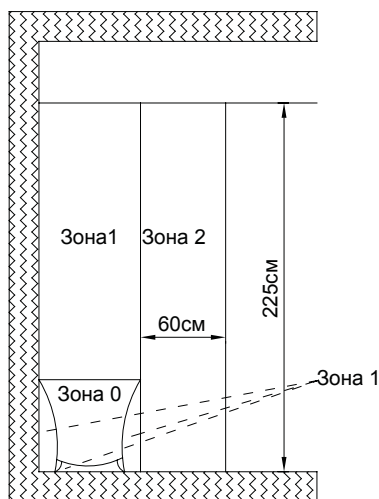
Для данного полотенцесушителя существуют 3 варианта установки: 1. подключение к системе отопления, 2. к электричеству с помощью летнего комплекта (тена); 3. комбинированный способ подключения (система отопления + электричество).

Важно: Полотенцесушитель CLEAVER рассчитан исключительно на замкнутый контур системы отопления. Так как полотенцесушитель сделан из металла, при подключении к системе отопления необходимо использовать антикоррозийные средства.

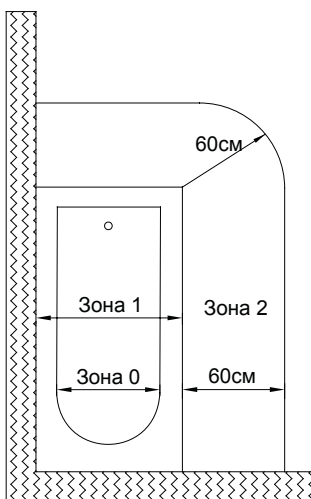
- Перед установкой внимательно изучите данное руководство
- Не подключайте полотенцесушитель в систему горячего водоснабжения (ГВС)
- Установка и подключение должны быть осуществлены специалистом
- Избавьтесь от упаковки должным путем

Расположение:

Полотенцесушитель, оборудованный электрическим комплектом, должен быть установлен в пределах Зоны №2 (см. ниже), подключение электрического комплекта должно быть вне Зоны №2



(1) Вид сбоку, ванна



(2) Вид сверху



(3) Вид сбоку, душевая

Внимание:

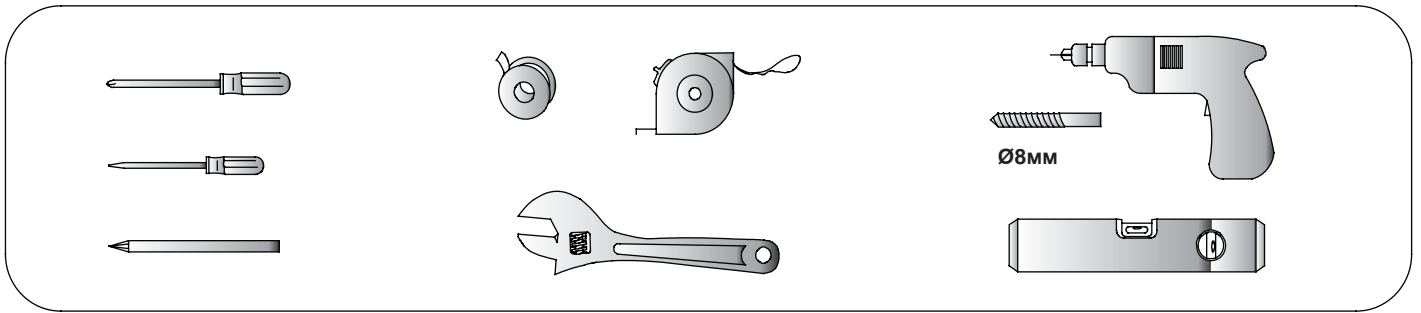
- Максимальное давление $PN \leq 1 \text{MPa}$ (10Кг/см, 10Bar). Полотенцесушитель должен быть наполнен исключительно водой с добавлением антикоррозийного средства. Температура воды не должна превышать 100°C (or 212°F) (См. таблицу ниже)
- Если температура поверхности превышает 48°C (или 120°F), установите предупреждающий знак для избежания ожогов.
- Если полотенцесушитель не используется в период, когда температура воздуха в помещении опускается ниже отметки 5°C (or 41°F), необходимо слить воду из радиатора, чтобы избежать окисления.
- Для более длительного и надежного использования оборудования проводите регулярный технический осмотр.

НАПОЛНЕНИЕ	ДАВЛЕНИЕ	ТЕМПЕРАТУРА	ПРИМЕЧАНИЕ
Вода с добавлением антикоррозийного средства	$PN \leq 1 \text{MPa}$	$0^\circ\text{C} \leq t \leq 100^\circ\text{C}$	Если температура воздуха опускается ниже отметки 1°C , необходимо слить воду из радиатора, чтобы избежать замерзания оборудования.

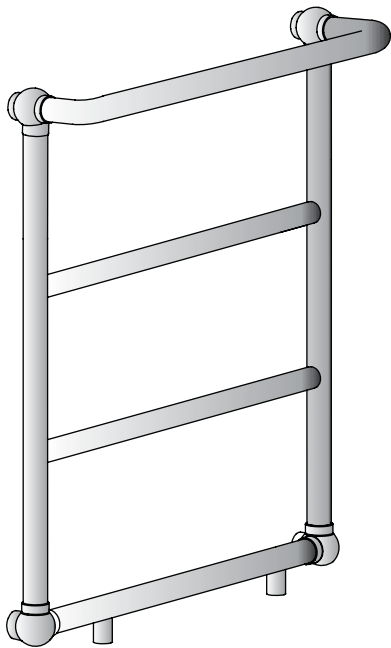
Уход за полотенцесушителем ...

Полотенцесушитель Cleaver изготовлен из металла с хромированным покрытием. Не используйте для чистки агрессивные средства, вызывающие коррозию.

Необходимые инструменты:

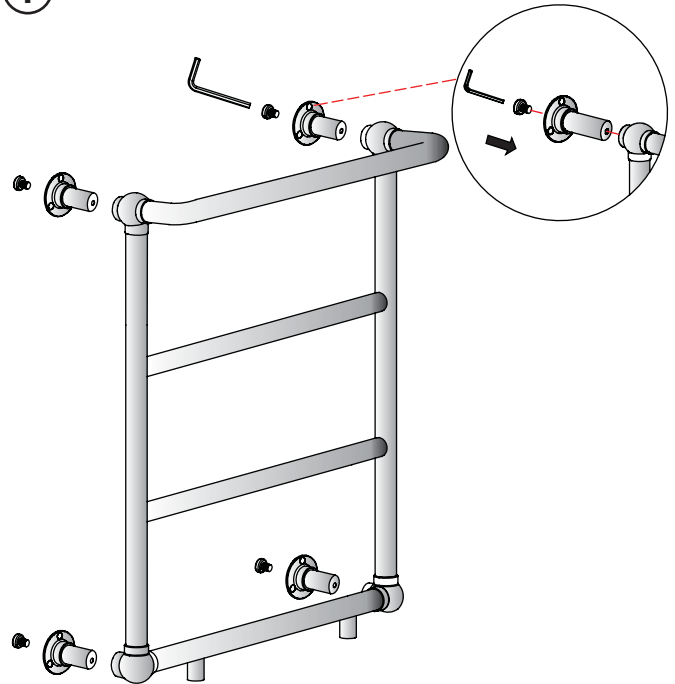


В комплекте:

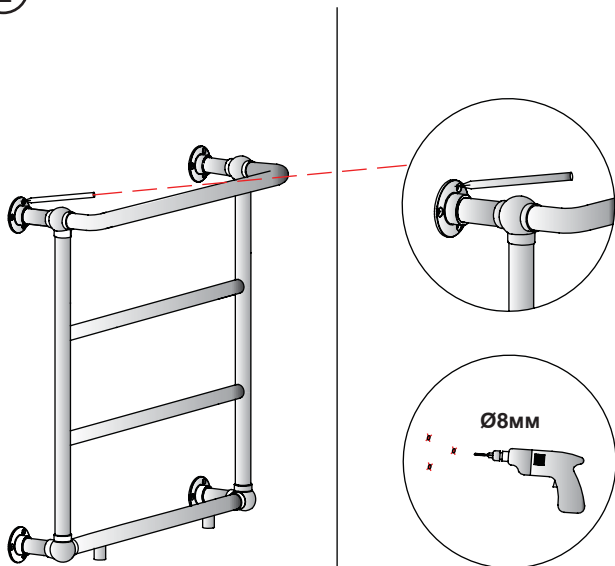


- 12x ST4.8 * 45mm
- 12x
- 2x
- 1x
- 4x
- 4x
- 1x

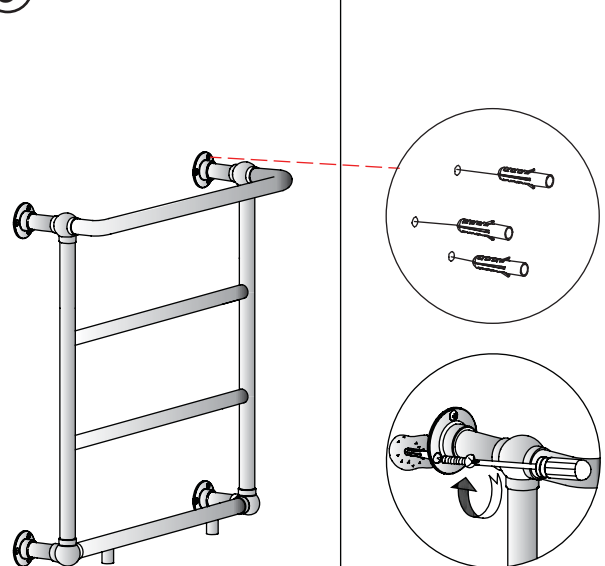
1



2 Установщик определяет расположение

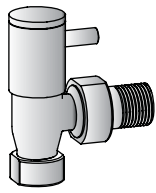


3

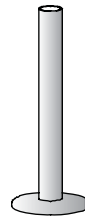


Подключение к системе отопления

Необходимые части:

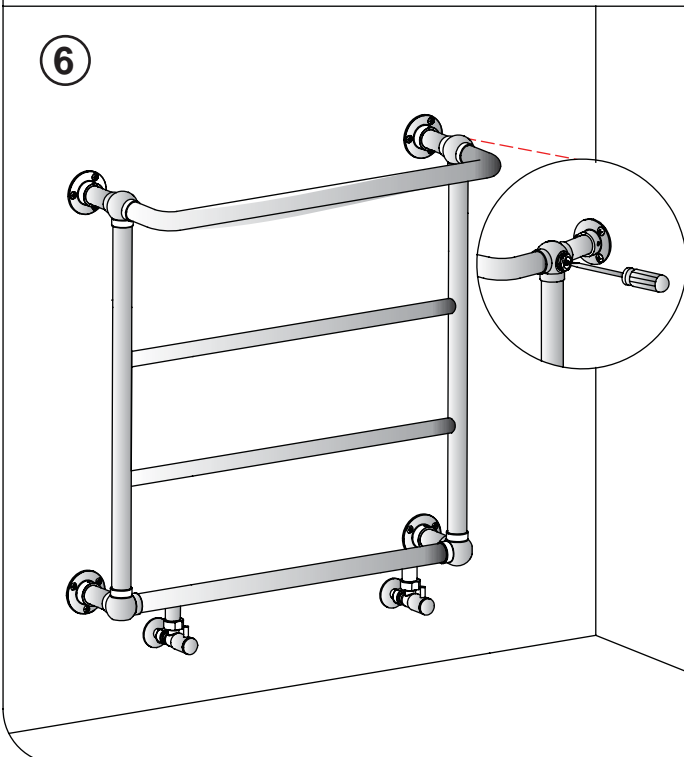
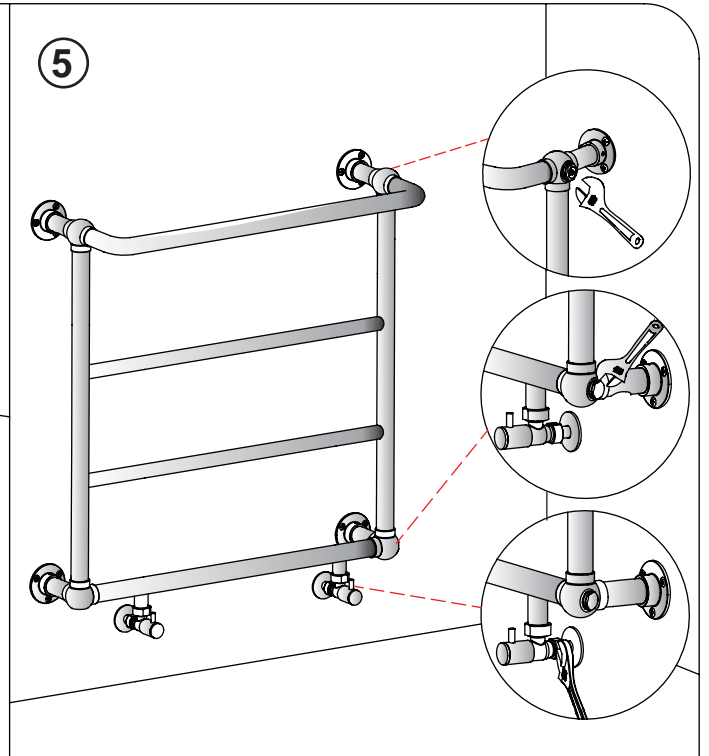
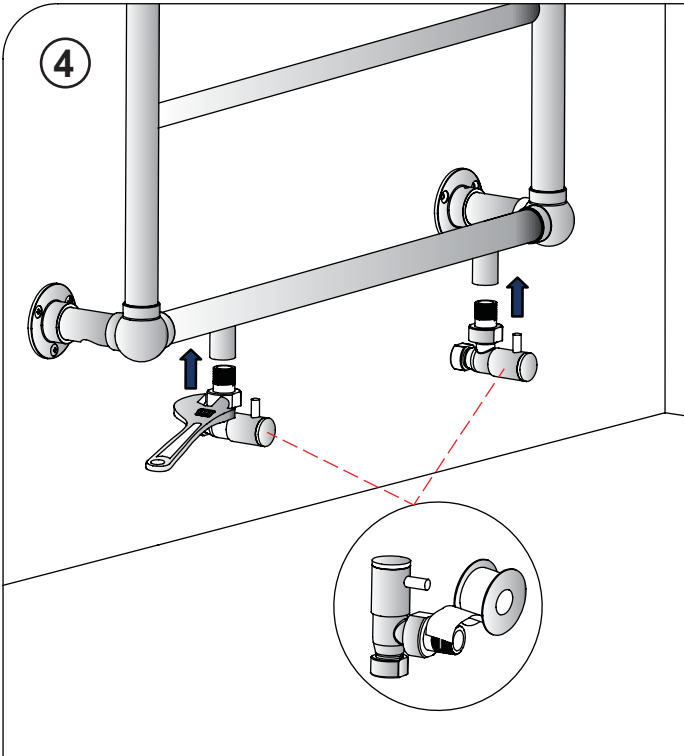


2x



2x

Для подключения необходимо отдельно приобрести комплект вентилей R6 GOL.
Указанные выше части не входят в комплект поставки



После установки ...

- При помощи отвертки откройте воздушный клапан и дайте воде наполнить полотенцесушитель. Проверьте, не протекают ли места соединений.
- Как только вода заполнит полотенцесушитель и весь воздух выйдет, закройте клапан заполнения отверткой. Затем откройте клапан слива и полотенцесушитель готов к использованию.